

## 『倉庫業システム 倉一朗 Ver.6 Rev.34』のご案内

2025 年 5 月吉日

拝啓 時下ますますご清栄のこととお喜び申し上げます。平素は、システムギアパッケージシリーズをご愛用いただき厚く御礼申し上げます。

お客様より頂いたご意見を基にして、機能を追加しました“倉庫業システム 倉一朗 Ver.6 Rev.34”を提供させていただきます。

お忙しいところお手数をお掛けしますが、P.5「CD アップデート手順」、または P.6「Web アップデート手順」に従ってアップデート処理を実行してください。

本内容にご不明な点がございましたら、当社（052-205-8851）までご連絡をお願い致します。

敬具



### 注意

アップデートは、Windows の管理者権限を持つユーザーアカウントで行ってください。



今回の『倉庫業システム 倉一朗 Ver.6 Rev.34』では、以下の4点について対応しました。

1. [諸掛入力]で、入力した明細の年月日、伝票 No を変更できるようにしました。
2. [在庫報告書]で、複数の荷主を指定し出力した場合、荷主ごとに通しのページNo.を出力するようにしました。
3. [送り状発行【標準】(BP2013)]等で、帳票No.06 以降の「受領書」に受領印欄を出力する機能を追加しました。
4. 最新の郵便番号データに更新します。

## 1. [諸掛入力]で、入力した明細の年月日、伝票 No を変更できるようにしました

[F1:日次業務]－[入庫入力]、[出庫入力]についている、年月日、伝票 No を変更する機能を[諸掛入力]に追加しました。

年月日	伝票No	荷主	諸掛	数量	単位	単価	金額
2025/04/17	000001	000001 000 株式会社 愛知水産	0001 入庫時間外科金	3.000	h	1,500.00	4,500
			0002 出庫時間外科金	2.000	h	1,500.00	3,000
合計金額							7,500

確認 A

Home 先頭 A: 入力でキー変更が行なえます。

年月日	伝票No	荷主	諸掛	数量	単位	単価	金額
2025/04/17	000001	000001 000 株式会社 愛知水産	0001 入庫時間外科金	3.000	h	1,500.00	4,500
			0002 出庫時間外科金	2.000	h	1,500.00	3,000
合計金額							7,500

年月日・伝票No変更

年月日	伝票No
2025/04/17	000001

確認

Home 先頭 日付範囲(2025/02/01 ~ 2025/04/30)

## 2. [在庫報告書]で、複数の荷主を指定し出力した場合、荷主ごとに通しのページNo.を出力するようにしました

お客様のご要望により、[F3:在庫管理]－[在庫報告書]で、複数の荷主を指定し出力する時、荷主ごとに通しのページNo.を出力できるようにしました。

(旧)

454-0807 愛知県名古屋市中川区愛知町1-2-3 ABCビル5F 株式会社 愛知水産 様		2025年 4月30日 現在 にて貴社商品を下記の通り 保管していることを報告します		システムギア 株式会社 〒460-0003 名古屋市中区錦2-2-13 名古屋センタービル6F TEL:052-205-8851 FAX:052-205-8852					
162-0805 東京都新宿区矢来町2-2-2 矢来ビル3F 東京食品株式会社 様		2025年 4月30日 現在 にて貴社商品を下記の通り 保管していることを報告します		システムギア 株式会社 〒460-0003 名古屋市中区錦2-2-13 名古屋センタービル6F TEL:052-205-8851 FAX:052-205-8852					
(自 2025年 4月21日 ～ 至 2025年 4月30日)									
品番	補助	品名	入数	単位重量	単位容積	単位	在庫数量	在庫重量	在庫容積
000201	005	米 名古屋こまち (5Kg)	0.000	5.000	0.000	袋	2,400.000	12,000.000	0.000
000201	010	米 名古屋こまち (10Kg)	0.000	10.000	0.000	袋	3,900.000	39,000.000	0.000
000201	020	米 名古屋こまち (20Kg)	0.000	20.000	0.000	袋	10.000	200.000	0.000
000202	005	米 愛知水産米 (5Kg)	0.000	5.000	0.000	袋	3,600.000	18,000.000	0.000
000202	010	米 愛知水産米 (10Kg)	0.000	10.000	0.000	袋	3,200.000	32,000.000	0.000



(新)

454-0807 愛知県名古屋市中川区愛知町1-2-3 ABCビル5F 株式会社 愛知水産 様		2025年 4月30日 現在 にて貴社商品を下記の通り 保管していることを報告します		システムギア 株式会社 〒460-0003 名古屋市中区錦2-2-13 名古屋センタービル6F TEL:052-205-8851 FAX:052-205-8852					
162-0805 東京都新宿区矢来町2-2-2 矢来ビル3F 東京食品株式会社 様		2025年 4月30日 現在 にて貴社商品を下記の通り 保管していることを報告します		システムギア 株式会社 〒460-0003 名古屋市中区錦2-2-13 名古屋センタービル6F TEL:052-205-8851 FAX:052-205-8852					
(自 2025年 4月21日 ～ 至 2025年 4月30日)									
品番	補助	品名	入数	単位重量	単位容積	単位	在庫数量	在庫重量	在庫容積
000201	005	米 名古屋こまち (5Kg)	0.000	5.000	0.000	袋	2,400.000	12,000.000	0.000
000201	010	米 名古屋こまち (10Kg)	0.000	10.000	0.000	袋	3,900.000	39,000.000	0.000
000201	020	米 名古屋こまち (20Kg)	0.000	20.000	0.000	袋	10.000	200.000	0.000
000202	005	米 愛知水産米 (5Kg)	0.000	5.000	0.000	袋	3,600.000	18,000.000	0.000
000202	010	米 愛知水産米 (10Kg)	0.000	10.000	0.000	袋	3,200.000	32,000.000	0.000

### 3. [送り状発行【標準】(BP2013)]等で、帳票No.06 以降の「受領書」に 受領印欄を出力する機能を追加しました。

[F1:日次業務]－[送り状発行【標準】(BP2013)]等で、帳票No.06 以降の「受領書」に受領印欄を出力する機能を追加しました。

帳票編集で、各行の印字項目「備考」、「倉庫名」を編集した位置に受領印欄を出力します。

編集の仕方は、帳票No.01～05 を参考にしてください。

※提供する帳票はありません。

#### ■対象メニュー

送り状発行【標準】(BP2013)	送り状発行【重量】(BP2013)	送り状発行【容積】(BP2013)
-------------------	-------------------	-------------------

### 4. 最新の郵便番号データに更新します

[荷主マスタ]をはじめ各マスタでご利用いただいている、郵便番号データを最新版に更新します。

最新版をご利用になる場合、[F8:サポート]－[住所メンテナンス]の「一括取込」で、郵便番号データを取り込んでください。但し、現在の保有住所データが削除され、最新の住所データに挿し変わりますので、すでに[住所メンテナンス]を使用してオリジナルの住所を登録されている場合は、そのデータも削除されます。ご注意ください。

※詳しい操作方法は、「倉庫業システム 倉一朗 Ver.6 運用手引書」の「第 10 部 サポート」－「住所メンテナンス」をご覧ください。

各マスタに、登録されている住所情報を変更する場合は、郵便番号欄で「F12:かゝト」機能をご利用いただき、最新の住所データに変更することができます。ぜひご活用ください。

尚、「F12:かゝト」機能を利用せず、郵便番号を直接手で入力する場合は、すでに登録されている住所情報が優先されます。今回、更新した最新の郵便番号データの内容は反映されませんので、ご注意ください。

—— 以上が、今回の対応内容です ——

今後も皆様のご要望に応えた機能向上ができるよう、社員一同努めてまいります。  
次回のリビジョンアップも、是非ご期待ください。

本内容にて、ご不明な点がございましたら、下記までお問合せください。

**お問合せ窓口：052-205-8851**

# CD アップデート手順

## 1. CD アップデート前の注意点

- Windows の管理者権限を持つユーザーアカウントで行ってください。
- ネットワーク環境で『倉庫業システム 倉一朗 Ver.6』を複数台でご使用されている場合は、すべての他のパソコンで『倉庫業システム 倉一朗 Ver.6』が終了していることを確認したうえで アップデートを行ってください。
- アップデートを始める前に、現在の『倉庫業システム 倉一朗 Ver.6』のバージョンを確認してください。

現在のバージョンはメニュー画面上のタイトルバーの部分で確認できますので、『倉庫業システム 倉一朗 Ver.6』の DVD に明記されているバージョン番号と見比べてください。メニュー画面のバージョンが DVD ラベルのバージョンと同等かそれ以上の時はアップデートの必要はありません。



- CD アップデートが可能なバージョンは、Rev.03 以降です。Rev.02 以前の場合は、導入時にご提供させていただいたインストールマニュアル（SOFTEC ファイル ※紺色のバインダー）内の「プログラムアップグレード」を参照してアップデートしてください。

## 2. アップデートの開始

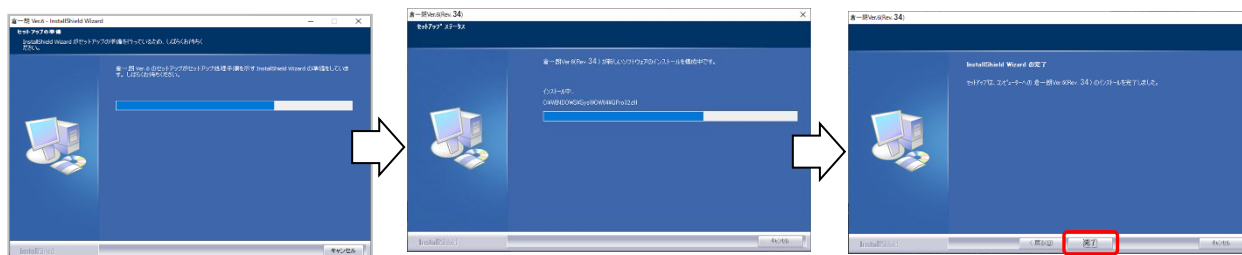
- (1) 『倉一朗 Ver.6』を起動し、「ヘルプ」メニューの「最新のプログラムにアップデート(DVD/CD-ROM)(C)」 - 「倉一朗 Ver.6」をクリックします。



- (2) 「CD-ROM ドライブにインストール CD を挿入してください。」とメッセージを表示しますので、パソコンの DVD - R O M ドライブに最新の『倉庫業システム 倉一朗 Ver.6』の DVD を挿入後、「O K」をクリックします。



- (3) 正しい『倉庫業システム 倉一朗 Ver.6』の DVD を認識した場合は、自動的にプログラムのアップデートを開始します。プログラムのインストールの完了画面が表示されましたら、【完了】をクリックします。



—— これで、アップデートは終了です ——

※『倉一朗 Ver.6』を起動して、メニュー画面のタイトルバーに表示されるバージョンが『倉庫業システム 倉一朗 Ver.6』の DVD のバージョンと同じになっていることを確認してください。

# Web アップデート手順

## 1. Web アップデート前の注意点

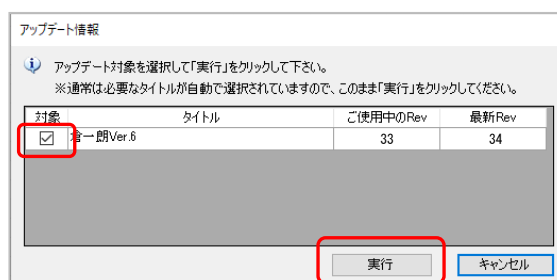
- Web アップデートにはインターネットへの接続環境が必要です。  
※光回線などの高速ブロードバンドサービスを推奨します。  
例) 光回線 下り38Mbps でのアップデート時間：約3分 (※ご利用状況によりアップデートに時間がかかる場合がございます。)
- Windows の管理者権限を持つユーザーアカウントで行ってください。
- ネットワーク環境で『倉庫業システム 倉一朗 Ver.6』を複数台でご使用されている場合は、すべての他のパソコンで『倉庫業システム 倉一朗 Ver.6』が終了していることを確認したうえで アップデートを行ってください。
- Web アップデートが可能なバージョンは、Rev.09 以降です。Rev.08 以前の場合は、「CD アップデート」手順をご参照ください。

## 2. アップデートの開始

- (1) 『倉一朗 Ver.6』を起動し「ヘルプ (H)」メニューの  
「最新のプログラムにアップデート(Web)(A)」をクリックします。

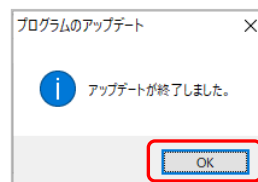
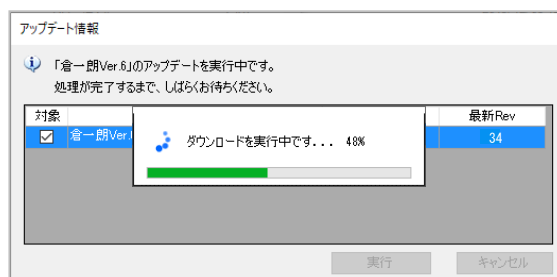
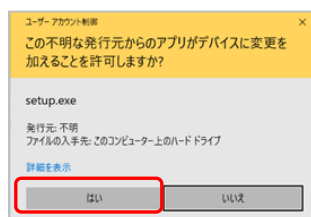


- (2) [アップデート情報]画面を表示します。  
アップデートが必要な製品には[対象]欄にチェック(レ)がつきます。  
よろしければ、「実行」をクリックします。



- (3) 自動的にプログラムのアップデートを開始します。  
プログラムのインストールの完了画面が表示されました、  
【OK】をクリックします。

※アップデート開始後、「ユーザーアカウント制御」画面が表示される場合がございます。制御画面が表示された場合は、「はい」をクリックしてください。制御画面のまま放置した場合、アップデートがキャンセルされますのでご注意ください。



—— 以上で、アップデートは終了です ——

※『倉一朗 Ver.6』を起動して、メニュー画面のタイトルバーに表示されるバージョンが、  
『倉一朗 (Version6 Rev.34)』になっていることを確認してください。

お問合せ先

システムギア株式会社

SystemGear  
Always the next news

<https://www.systemgear.com>

名古屋事業所 〒460-0003 名古屋市中区錦2-2-13 名古屋センタービル6F

TEL(052) 205-8851 FAX(052) 205-8852

大阪本社 営業本部 〒550-0002 大阪市西区江戸堀1-9-14 システムギア大阪ビル

TEL(06) 7663-3076 FAX(06) 7663-3078

福岡事業所 〒812-0011 福岡市博多区博多駅前1-14-16 博多駅前センタービル10F

TEL(092) 432-2130 FAX(092) 432-2136