

『運送業システム 一番星 MINI Rev.36』のご案内

2025 年 5 月吉日

拝啓 時下ますますご清栄のこととお喜び申し上げます。平素は、システムギアパッケージシリーズをご愛用いただき厚く御礼申し上げます。

お客様より頂いたご意見を基にして、機能を追加しました“運送業システム 一番星 MINI Rev.36”を提供させていただきます。

お忙しいところお手数をお掛けしますが、P.3「CD アップデート手順」、または P.4「Web アップデート手順」に従ってアップデート処理を実行してください。

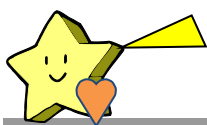
本内容にご不明な点がございましたら、当社（052-205-8851）までご連絡をお願い致します。

敬具



注意

アップデートは、Windows の管理者権限を持つユーザーアカウントで行ってください。



今回の『運送業システム 一番星 MINI Rev.36』では、以下の1点について対応しました。

1. 最新の郵便番号データに更新します。

1. 最新の郵便番号データに更新します

[得意先マスタ]をはじめ各マスタでご利用いただいている、郵便番号データを最新版に更新します。

最新版をご利用になる場合、[F7:サポート]－[住所メンテナンス]の「一括取込」で、郵便番号データを取り込んでください。但し、現在の保有住所データが削除され、最新の住所データに挿し変わりますので、すでに[住所メンテナンス]を使用してオリジナルの住所を登録されている場合は、そのデータも削除されます。ご注意ください。

※詳しい操作方法は、「運送業システム 一番星 MINI 運用手引書 (MINI 運輸編)」の「第9部サポート処理」－「住所メンテナンス」をご覧ください。

各マスタに、登録されている住所情報を変更する場合は、郵便番号欄で「F12:かゝイト」機能をご利用いただき、最新の住所データに変更することができます。ぜひご活用ください。

尚、「F12:かゝイト」機能を利用せず、郵便番号を直接手入力する場合は、すでに登録されている住所情報が優先されます。今回、更新した最新の郵便番号データの内容は反映されませんので、ご注意ください。

—— 以上が、今回の対応内容です ——

今後も皆様のご要望に応えた機能向上ができるよう、社員一同努めてまいります。
次回のリビジョンアップも、是非ご期待ください。

本内容にて、ご不明な点がございましたら、下記までお問合せください。

お問合せ窓口：052-205-8851

CD アップデート手順

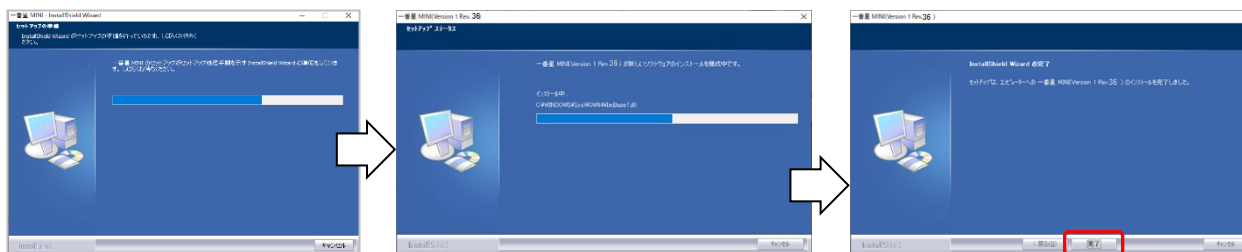
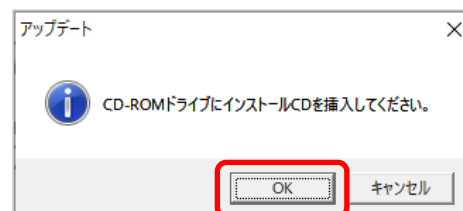
1. CD アップデート前の注意点

- Windows の管理者権限を持つユーザーアカウントで行ってください。
- アップデートを始める前に、『運送業システム 一番星 MINI』のメニュー以外のプログラムを終了してください。特に、常駐プログラムが動作している場合、正しくアップデートできないことがあります。
- アップデートを始める前に、現在の『運送業システム 一番星 MINI』のバージョンを確認してください。
現在のバージョンはメニュー画面上のタイトルバーの部分で確認できますので、『運送業システム 一番星 MINI』の DVD に明記されているバージョン番号と見比べてください。
メニュー画面のバージョンが DVD ラベルのバージョンと同等かそれ以上の時はアップデートの必要はありません。
- メニュー画面のバージョンが Rev.04 以前の場合は、本手順書で記載しているアップデート操作は行わず、ご導入時に提供させていただいた“一番星 MINI インストール手順書”（「SOFTEC ファイル」（紺色のバインダー）内）の「プログラムのアップグレード」を参照してアップデートを行ってください。



2. アップデートの開始

- (1) 『一番星 MINI』を起動し、「ヘルプ (H)」メニューの「最新のプログラムにアップデート(DVD/CD-ROM)(C)」→「一番星 MINI」をクリックします。
- (2) 「CD-ROM ドライブにインストール CD を挿入してください。」とメッセージを表示しますので、パソコンの DVD-ROM ドライブに最新の『運送業システム 一番星 MINI』の DVD を挿入後、「OK」をクリックします。
- (3) 正しい『運送業システム 一番星 MINI』の DVD を認識した場合は、自動的にプログラムのアップデートを開始します。プログラムのインストールの完了画面が表示されましたら、【完了】をクリックします。



—— 以上で、アップデートは終了です ——

※『一番星 MINI』を起動して、メニュー画面のタイトルバーに表示されるバージョンが、『運送業システム 一番星 MINI』の DVD のバージョンと同じになっていることを確認してください。

給与システムをご使用の方は、続けて『運送業システム 一番星 MINI 勤怠・給与オプション Rev.36』送付の案内 P.5「CD アップデート手順」に従ってアップデートを行ってください。

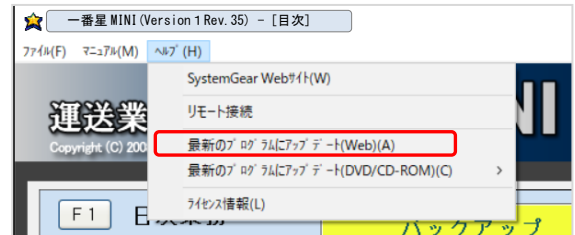
Web アップデート手順

1. Web アップデート前の注意点

- Web アップデートにはインターネットへの接続環境が必要です。
※光回線などの高速ブロードバンドサービスを推奨します。
例) 光回線 下り38Mbps でのアップデート時間：約3分 (※ご利用状況によりアップデートに時間がかかる場合がございます。)
- Windows の管理者権限を持つユーザーアカウントで行ってください。
- アップデートを始める前に、『運送業システム 一番星 MINI』のメニュー以外のプログラムを終了してください。特に、常駐プログラムが動作している場合、正しくアップデートできないことがあります。

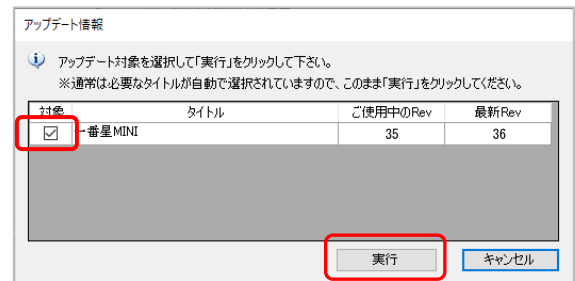
2. アップデートの開始

- (1) 『一番星 MINI』を起動し、「ヘルプ (H)」メニューの「最新のプログラムにアップデート(Web)(A)」をクリックします。

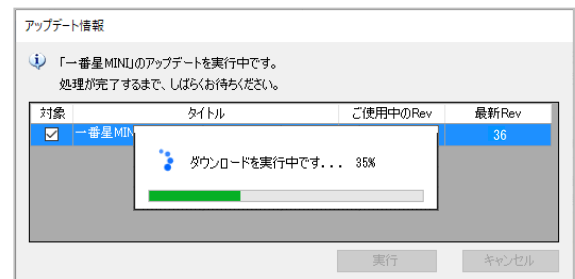


- (2) [アップデート情報]画面を表示します。
アップデートが必要な製品には[対象]欄にチェック(☑)が
つきます。よろしければ、「実行」をクリックします。

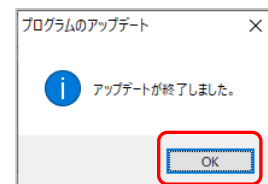
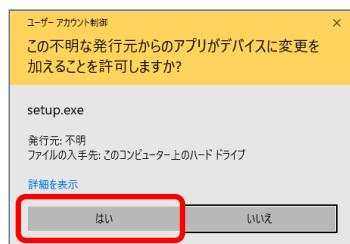
※給与システムをご使用の方は、右図のタイトル欄に
『一番星 MINI(勤怠・給与オプション)』も表示されます。
必ず、『一番星 MINI』とセットでアップデートしてください。



- (3) 自動的にプログラムのアップデートを開始します。
プログラムのインストールの完了画面が表示されましたら、
【OK】をクリックします。



※アップデート開始後、「ユーザーアカウント制御」画面が表示される
場合がございます。制御画面が表示された場合は、「はい」を
クリックしてください。制御画面のまま放置した場合、アップデートが
キャンセルされますのでご注意ください。



—— 以上で、アップデートは終了です ——

※『一番星 MINI』を起動して、メニュー画面のタイトルバーに表示されるバージョンが、
『一番星 MINI (Version 1 Rev.36)』になっていることを確認してください。

お問合せ先 システムギア株式会社

SystemGear
Always the next news

<https://www.systemgear.com>

名古屋事業所 〒460-0003 名古屋市中区錦2-2-13 名古屋センタービル6F

TEL(052) 205-8851 FAX(052) 205-8852

大阪本社 営業本部 〒550-0002 大阪市西区江戸堀1-9-14 システムギア大阪ビル

TEL(06) 7663-3076 FAX(06) 7663-3078

福岡事業所 〒812-0011 福岡市博多区博多駅前1-14-16 博多駅前センタービル10F

TEL(092) 432-2130 FAX(092) 432-2136