

## PDC-50 ソフトウェアのバージョンアップ手順

### 1. はじめに

本書は、Windows 10 Ver.1703 (Creators Update) に対応するため、PDC-50 のソフトウェアのバージョンアップを行う手順について説明します。

以下に、各手順の詳細について記載していますので、本書をよくお読みいただき、内容を十分に確認の上で、バージョンアップを行って頂きますようお願い致します。

### 2. 対象機器

#### PDC-50 本体

本書は、本体裏側に貼られている名版に記載されている SERIAL No. が 001000 から 002000 までのもので、かつ PDC-50 のバージョンが V1.20 から V1.60 までのものが対象の手順書となります。

バージョン情報の確認方法は、後述の「6. バージョン情報の確認方法」をご覧ください。



### 3. ご用意いただくもの

- ・ PDC-50 ソフトウェア (ホームページよりダウンロードいただいたファイルです。)
- ・ PDC-50 本体
- ・ PDC-50 用 USB ケーブル
- ・ パソコン
- ・ ピンセット
- ・ microSD カードアダプタ  
(ご使用の PC 環境に応じ、microSD カードにファイルをコピーできるものをご用意ください。)

[アダプター例]



#### 4. ダウンロードした PDC-50 ソフトウェアについて

ダウンロードした PDC-50 ソフトウェアファイルは、圧縮されていますので、お手持ちのパソコン（以下 PC と称す）の任意のフォルダに解凍してください。

下記のように 2 つのファイルが解凍されます。

1. (解凍先フォルダ)¥IAP\_V130¥GIGATMS.EBX
2. (解凍先フォルダ)¥APP\_V180¥GIGATMS.EBX

#### 5. バージョンアップにおける注意事項

PDC-50 ソフトウェアのバージョンアップを行うにあたり、PDC-50 の**充電池を十分充電した状態**で、バージョンアップを行ってください。

PDC-50 内のデータは、PDC-50 データ収集ツールで、収集を完了させておいて下さい。

バージョンアップ作業では、PC の OS を Windows10 Ver.1703 以前のバージョンであることを確認して、「7.バージョンアップ手順」を行ってください。

※ PC の OS が既に Windows10 Ver.1703 に対応したお客様については、「8.バージョンアップ手順」を行ってください。

#### 6. バージョン情報の確認方法

PDC-50 の電源スイッチを長押しし、電源を投入してください。

電源投入後に、バージョン情報を表示します。

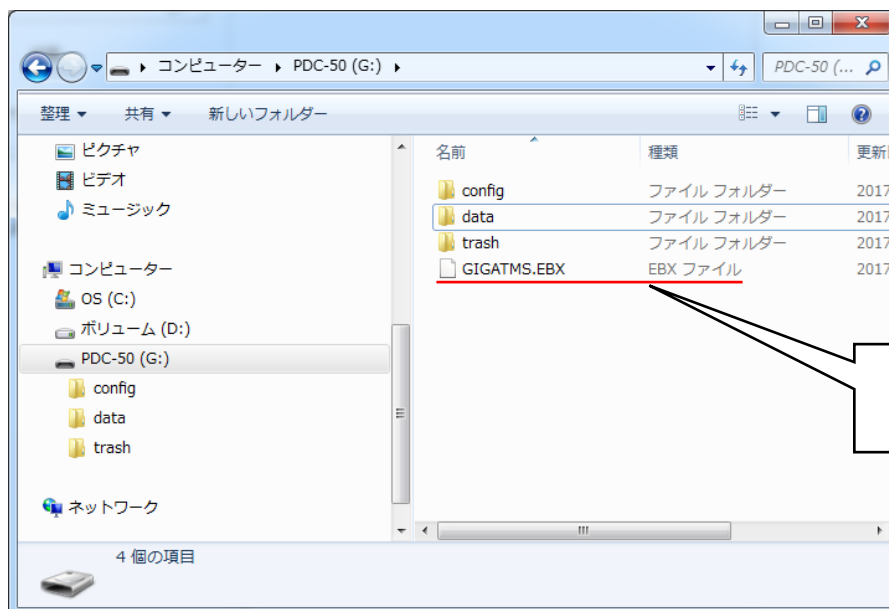


## 7. バージョンアップ手順

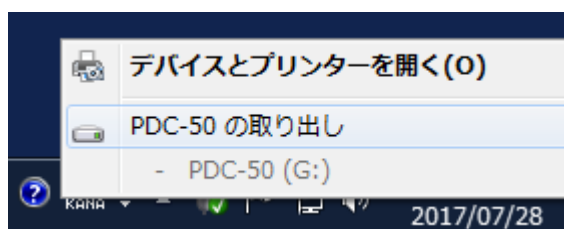
1. PC と PDC-50 を USB ケーブルでつないでください。PDC-50 の電源が入ります。
2. しばらくすると、画面に「USB 接続中」と表示されます。



3. PC の「スタートアップ」ボタンを右クリックし、「エクスプローラを開く」をクリックし、エクスプローラを起動して、PDC-50 (G:) ドライブを開きます。  
(ここでは便宜上、G:ドライブとして表記します。ドライブは、ご使用の PC 環境で異なります。)
4. 解凍した「IAP\_V130」フォルダの「GIGATMS.EBX」ファイルを G:¥ にコピーします。



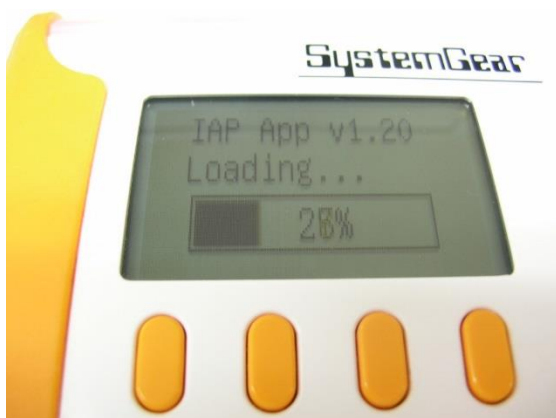
5. コピーが完了したら、タスクトレイにある USB アイコンより「PDC-50 の取り出し」をクリックし、PC から USB を正しく切り放してください。



6. 電源スイッチを長押しして、電源を一旦 OFF します。



7. 再度、電源スイッチを長押しして電源 ON すると、IAP\_V130 のインストールを開始します。



8. インストールが完了すると、右側の LED が青色に点灯します。



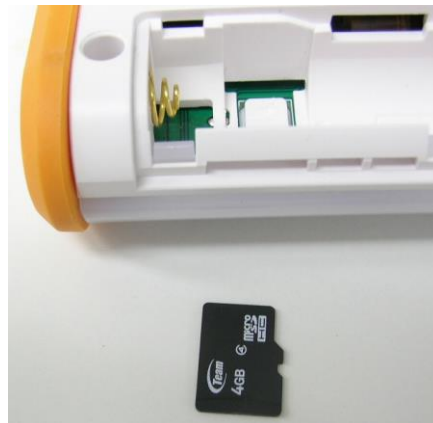
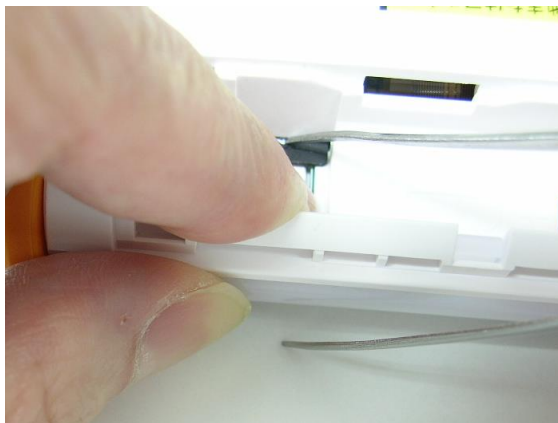
9. LED の青色点灯を確認後、電池蓋をあげ、電池を本体から外します。



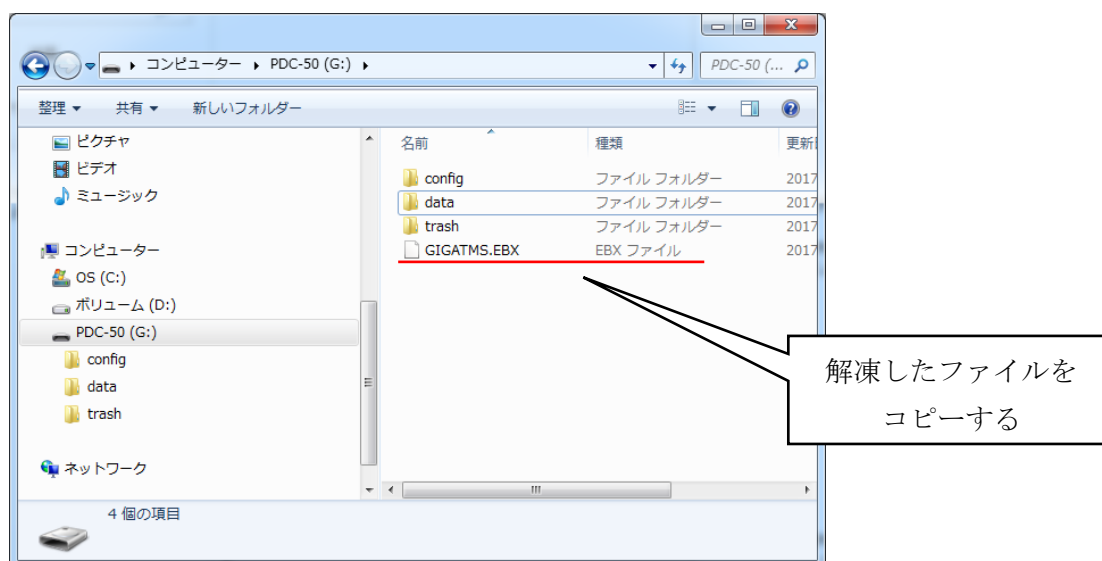
10. 電池ボックス内の下図の位置にある microSD カードのストッパーを押し、ピンセットで microSD カードを本体より抜き出してください。(microSD カードの方向を覚えておいてください。)

**⚠ 注意**

電池及び、microSD を本体からはずす際には、けがをしないよう十分注意してください。

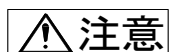


11. 抜き出した microSD カードを microSD カードアダプタにセットし、PC に接続してください。
12. 手順 3 と同様の手順で PC のエクスプローラの PDC-50 (G:) ドライブを開きます。  
(ここでは便宜上、G: ドライブとして表記します。ドライブは、ご使用の PC 環境で異なります。)
13. 「**APP\_V180**」フォルダの「GIGATMS.EBX」ファイルを D:¥ にコピーします。



14. コピーが完了したら、タスクトレイにある USB アイコンより接続中の microSD カードアダプタをクリックし、PC から USB を正しく切り放してください。(手順 5 と同様。)

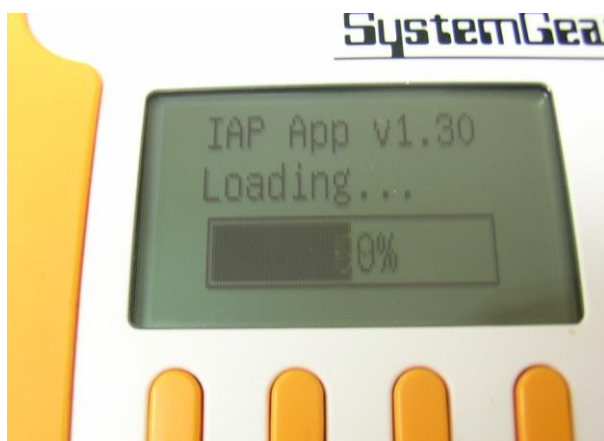
15. microSD カードを正しく PDC-50 に挿し込み、電池を正しく挿入し電池蓋を閉じてください。



電池及び、microSD を本体からはずす際には、けがをしないよう十分注意してください。



16. 電源スイッチを長押しして電源 ON すると、APP\_V180 のインストールを開始します。



17. インストールが完了すると、PDC-50 が再起動します。  
18. 起動時の画面でバージョンが V1.80 であることを確認してください。

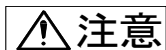
以上でソフトウェアのバージョンアップは終了です。

## 8. バージョンアップ手順 (Windows10 Ver.1703 対応時)

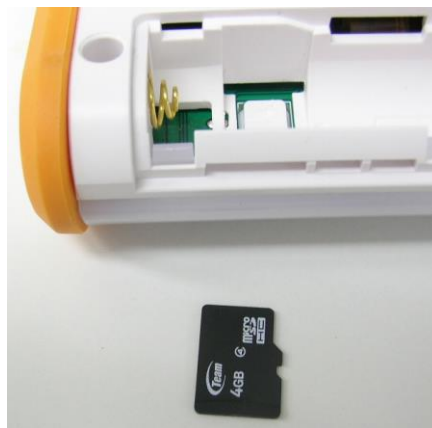
1. 電池を本体から外します。



2. 電池ボックス内の下図の位置にある microSD カードのストッパーを押し、ピンセットで microSD カードを本体より抜き出してください。(microSD カードの方向を覚えておいてください。)

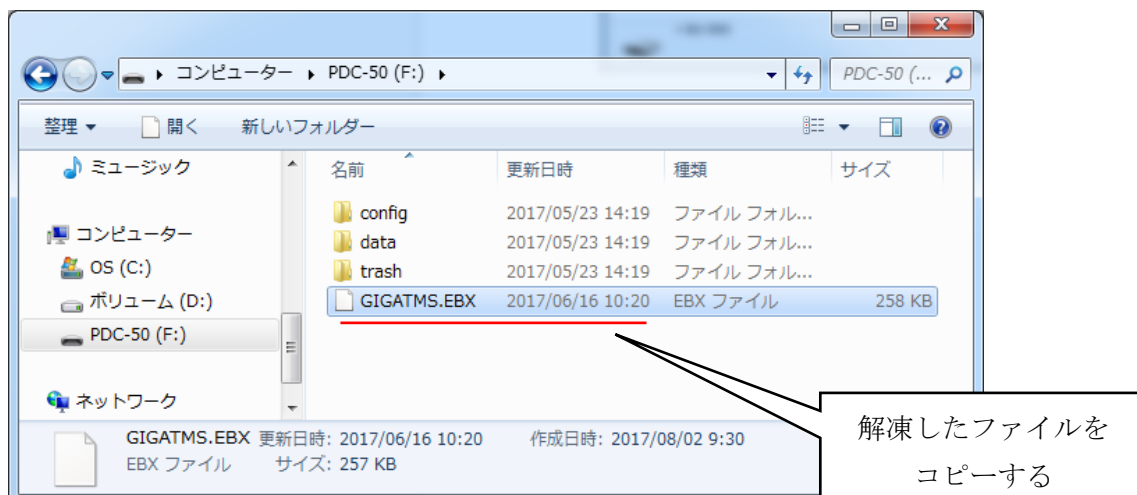


電池及び、microSD を本体からはずす際には、けがをしないよう十分注意してください。

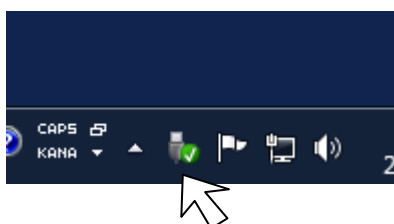


3. 抜き出した microSD カードを microSD カードアダプタにセットし、PC に接続してください。
4. PC の「スタートアップ」ボタンを右クリックし、「エクスプローラを開く」をクリックし、エクスプローラを起動して、PDC-50 (F:) ドライブを開きます。  
(ここでは便宜上、F:ドライブとして表記します。ドライブは、ご使用の PC 環境で異なります。)

5. 解凍した「IAP\_V130」フォルダの「GIGATMS.EBX」ファイルを F:¥ にコピーします。



6. コピーが完了したら、タスクトレイにある USB アイコンより「Mass Storage Device の取り出し」をクリックし、PC から USB を正しく切り放してください。  
(ここでは便宜上、USB からの取り外し時の文言を「Mass Storage Device の取り出し」として表記します。)



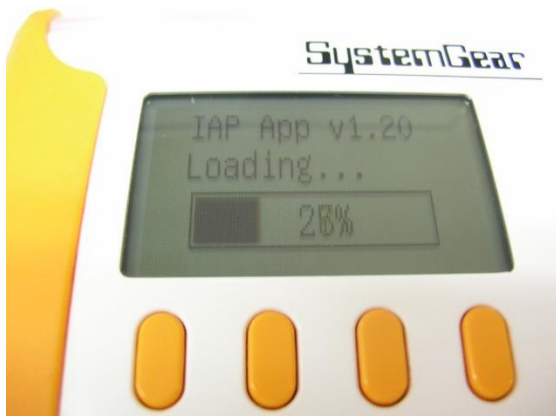
7. コピーが完了したら、タスクトレイにある USB アイコンより接続中の microSD カードアダプタをクリックし、PC から USB を正しく切り放してください。(手順 5 と同様。)
8. microSD カードを正しく PDC-50 に挿し込み、電池を正しく挿入し電池蓋を閉じてください。

**⚠ 注意**

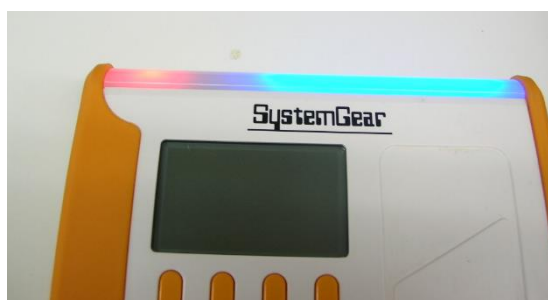
電池及び、microSD を本体からはずす際には、けがをしないよう十分注意してください。



9. 再度、電源スイッチを長押しして電源 ON すると、IAP\_V130 のインストールを開始します。



10. インストールが完了すると、右側の LED が青色に点灯します。



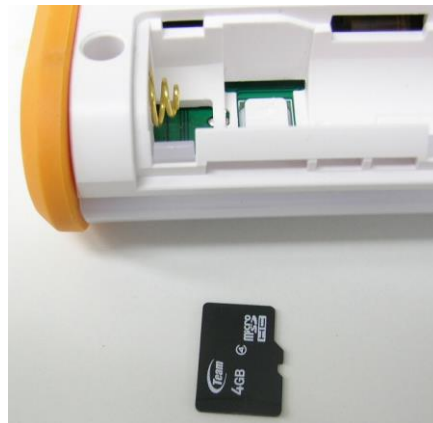
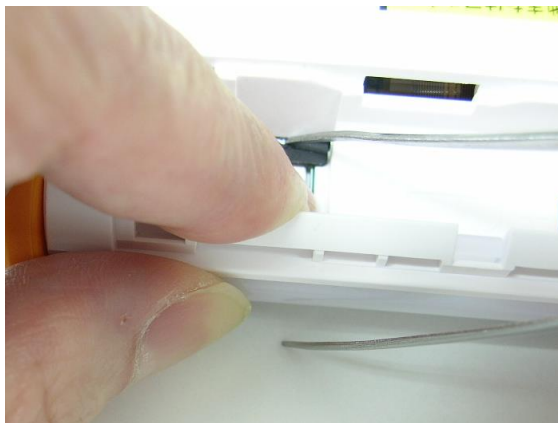
11. LED の青色点灯を確認後、再度、電池蓋をあけ、電池を本体から外します。



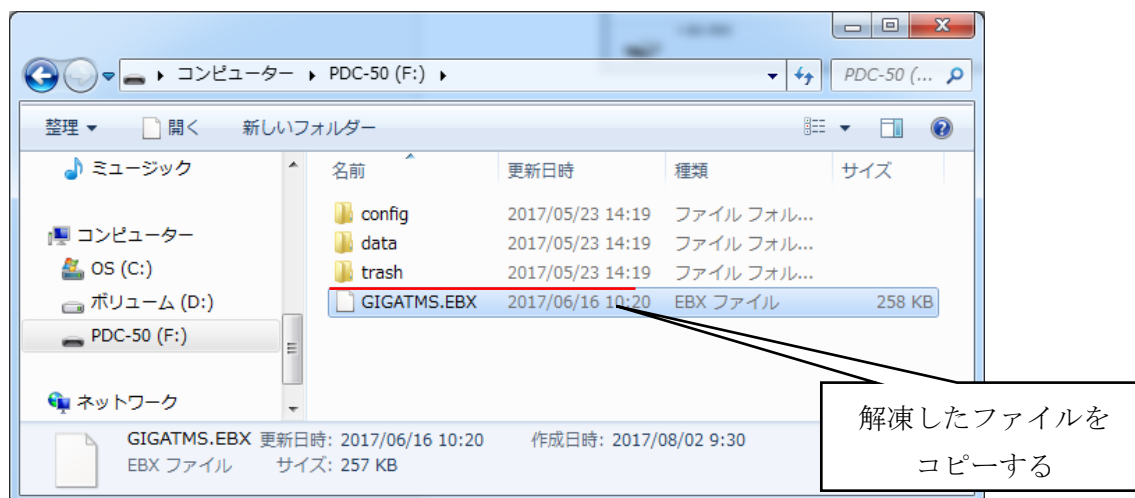
12. 電池ボックス内の下図の位置にある microSD カードのストッパーを押し、ピンセットで microSD カードを本体より抜き出してください。(microSD カードの方向を覚えておいてください。)

**⚠ 注意**

電池及び、microSD を本体からはずす際には、けがをしないよう十分注意してください。

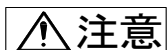


13. 抜き出した microSD カードを microSD カードアダプタにセットし、PC に接続してください。
14. PC の「スタートアップ」ボタンを右クリックし、「エクスプローラを開く」をクリックし、エクスプローラを起動して、PDC-50 (F:) ドライブを開きます。  
(ここでは便宜上、F:ドライブとして表記します。ドライブは、ご使用の PC 環境で異なります)
15. 解凍した「APP\_V180」フォルダの「GIGATMS.EBX」ファイルを F:¥ にコピーします。



16. コピーが完了したら、タスクトレイにある USB アイコンより接続中の microSD カードアダプタをクリックし、PC から USB を正しく切り放してください。(手順 5 と同様。)

17. microSD カードを正しく PDC-50 に挿し込み、電池を正しく挿入し電池蓋を閉じてください。

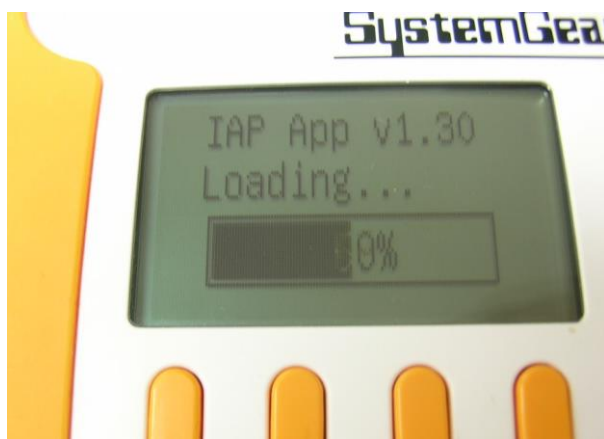


**注意**

電池及び、microSD を本体からはずす際には、けがをしないよう十分注意してください。



18. 電源スイッチを長押しして電源 ON すると、APP\_V180 のインストールを開始します。



19. インストールが完了すると、PDC-50 が再起動します。  
20. 起動時の画面でバージョンが V1.80 であることを確認してください。

以上でソフトウェアのバージョンアップは終了です。

## 9. バージョンアップ正しく終了しなかった場合

上記手順でバージョンアップが正しく終了しなかった場合、再度、バージョンアップ手順を最初から行ってください。

再度、バージョンアップを行ってもが正しく終了しなかった場合、PDC-50 購入先もしくは、取扱説明書に記載されている、お問い合わせ先にご連絡ください。

以上